

**Kompakt, effizient, dezentral, leise.  
Der Danpower City Cube.**

Innovative und marktgerechte  
Kopplung von Strom, Wärme  
und Mobilität



# Herausforderungen der Energieversorgung

Eine CO<sub>2</sub>-minimierte und preisgünstige Erzeugung sowie Netzverträglichkeit als Basis einer sicheren Versorgung stellen an die Energiewirtschaft der Zukunft ganz neue Herausforderungen. Der verstärkte Einsatz von Wind- und Solarenergie und die zunehmende Nutzung der Elektromobilität verlangen zudem eine hohe Flexibilität und intelligente Lösungen.

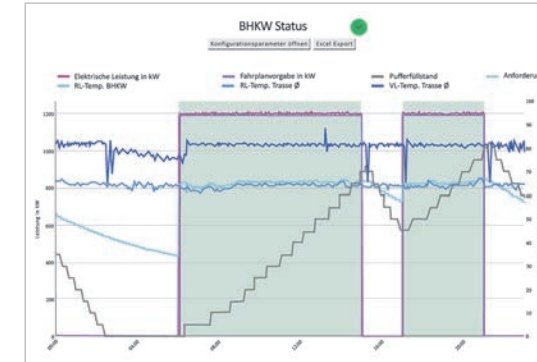
## Die Lösung: der City Cube.

Der City Cube ist eine Funktionseinheit, bestehend aus einem hocheffizienten Blockheizkraftwerk (BHKW), einem Wärmespeicher, einer Systemtrennung und einer intelligenten Anlagensteuerung. Die in Kraft-Wärme-Kopplung, CO<sub>2</sub>-minimierte und umweltschonend erzeugte Wärme kann zu Heizzwecken und zur Trinkwassererwärmung genutzt werden. Das BHKW stellt ausreichend Strom zur gleichzeitigen Ladung zweier Elektroautos zur Verfügung. Alternativ kann der Strom zur Eigenbedarfsdeckung genutzt oder bei hoher Nachfrage in das öffentliche Netz eingespeist werden.

Grundlage für die bedarfsgerechte Erzeugung ist eine Software, die die zukünftige Wärmeabnahme ermittelt, Strompreisprognosen, Gas- und Wärmepreise berücksichtigt und durch einen Algorithmus eine intelligente und flexible Fahrweise der Anlage steuert. Der Betreiber profitiert insbesondere von einer preisgünstigen Erzeugung, die – dezentral – zu einer Entlastung der Stromnetze führt.

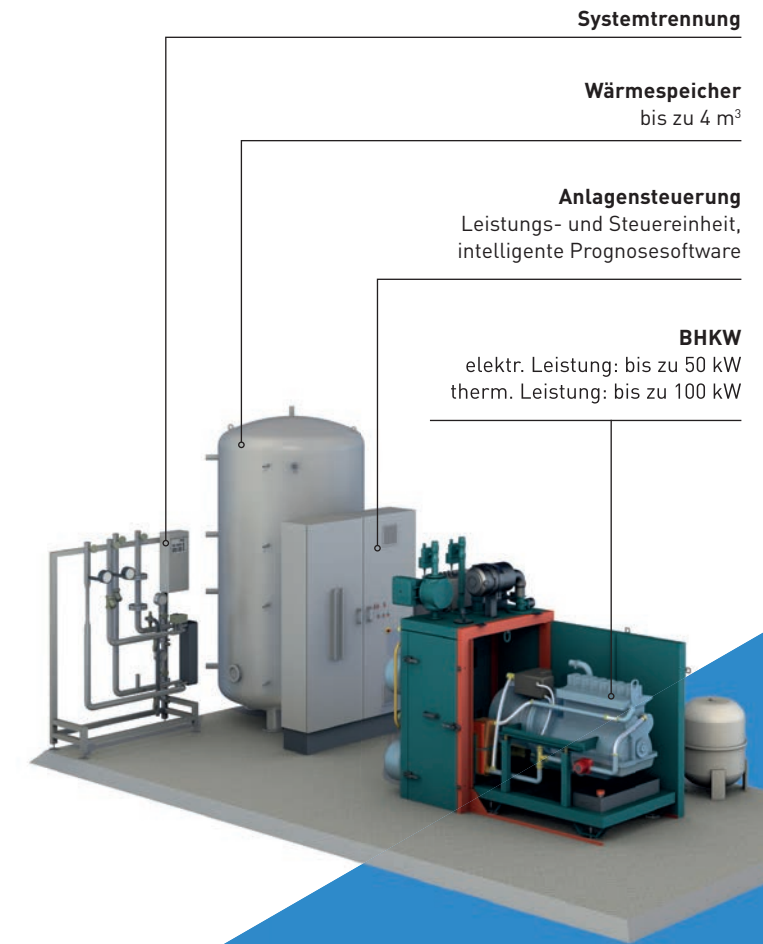
## Der Monitor: digitale Überwachung des City Cube.

Der Monitor bietet eine Visualisierung des Betriebes und stellt Livegrafiken, Berichte und Daten bereit. Viele Auswertungsmöglichkeiten und Funktionen bieten eine umfassende Analyse.



### Die Vorteile der digitalen Plattform:

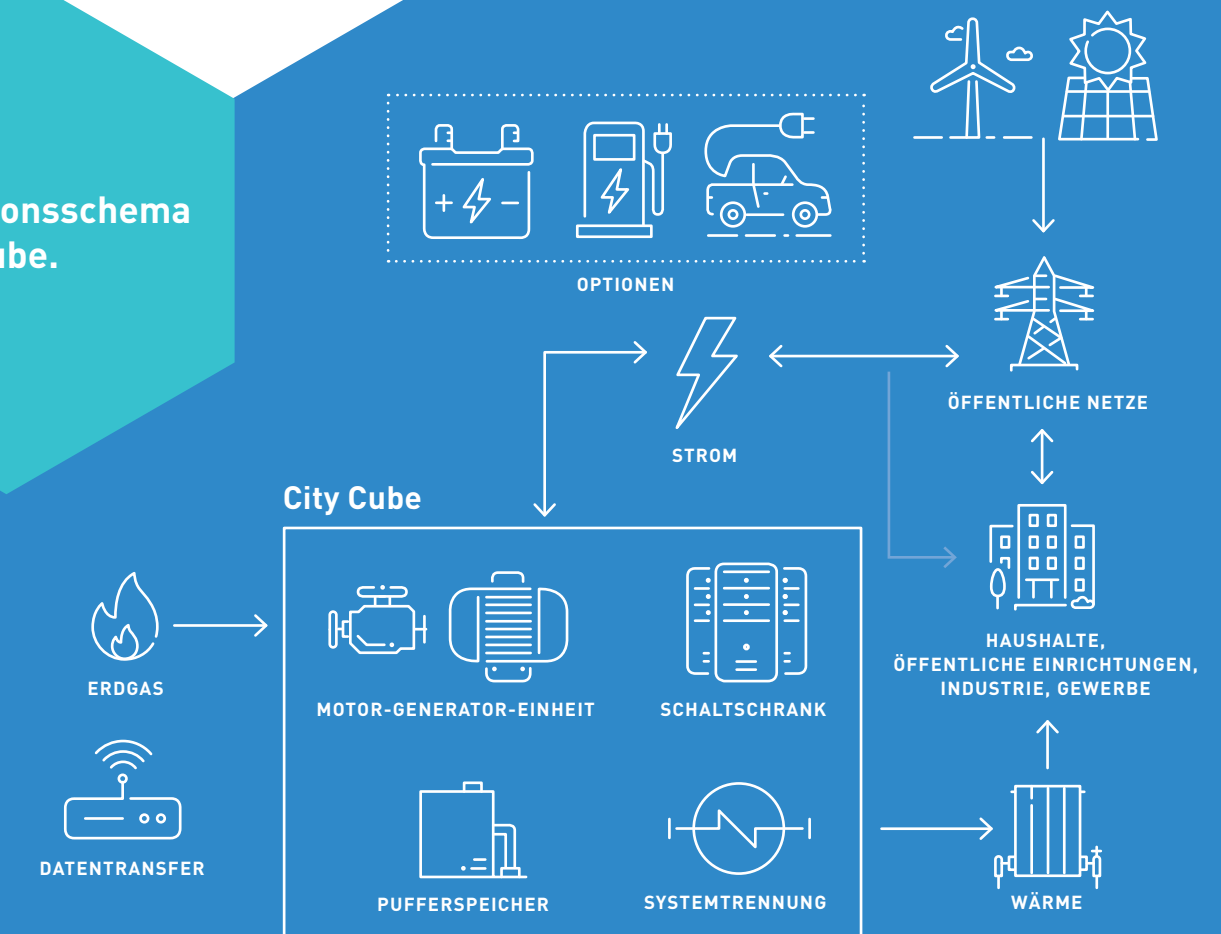
- Visualisierung
- Nutzungsgradermittlung
- Automatische Langzeitkontrolle und Start-/Stopp-Analyse
- Ist/Soll-Vergleich
- Statusanzeige (Statusampel)
- Störmeldungsanzeige und Fehlerbenennung



## Energie erzeugen und mehr.

- + Intelligente, wirtschaftlich arbeitende Software zur Steuerung der Anlage
- + Modulares Energiekonzept zur Erfüllung der gesetzlichen Anforderungen an Energieeffizienz bei Altbausanierung und Neubauprojekten
- + Lösung zur Umsetzung der EU-rechtlichen Verpflichtungen (EPBD »Energy Performance of Buildings Directive«) zur Installation von Ladepunkten und dezentraler Energieerzeugung (Netzentlastung)
- + Erzeugen von Energie: dort, wo sie gebraucht und dann, wenn sie gebraucht wird

## Das Funktionsschema des City Cube.



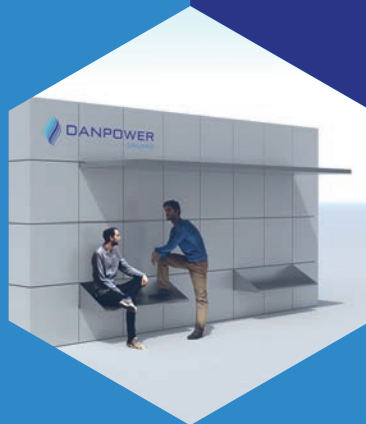
## Standardisierter Aufbau. Vielfältige Zusatzoptionen.

Der City Cube zeichnet sich durch seine kompakte Bauart aus: sowohl als Ergänzung zu bereits vorhandenen Energieerzeugungsanlagen, als auch als eigenständige Anlage innerhalb oder außerhalb von Gebäuden. Er kann an individuelle Kundenbedürfnisse angepasst und mit vielfältigen Zusatzoptionen ausgestattet werden.



### Zusatzfunktionen als Option

- Photovoltaikanlage
- WLAN-Point
- Fahrradständer
- Packstation
- Sitzgelegenheiten
- Werbeflächen
- Begrünung und vieles mehr



### Danpower-Gruppe

Otto-Braun-Platz 1  
14467 Potsdam

Telefon: 0331 23782 0  
E-Mail: [info@danpower.de](mailto:info@danpower.de)

[www.danpower.de](http://www.danpower.de)

Direkt zum City Cube:

